

**ОБЩЕСТВЕННАЯ ОРГАНИЗАЦИЯ**  
**«Тюменская областная общественная организация**  
**Общероссийской общественной организации**  
**«Всероссийское общество инвалидов»**  
**(ВОИ)**

**ПАСПОРТ**  
**ДОСТУПНОСТИ ОБЪЕКТА**  
**СОЦИАЛЬНОЙ ИНФРАСТРУКТУРЫ**

Автономная некоммерческая организация «Детский оздоровительно-образовательный центр «Алые паруса»  
г. Тюмень, 24 км. Червишевского тракта  
(Спальный корпус №1)

**НА ДОСТУПНОСТЬ ДЛЯ ИНВАЛИДОВ**  
**И МАЛОМОБИЛЬНЫХ ГРУПП НАСЕЛЕНИЯ**

(Заключение по обследованию объекта социальной инфраструктуры)

Председатель ТООО ВОИ



Кравченко Е. К.

Главный инженер ТООО ВОИ

A blue ink signature, likely belonging to S.V. Krivosheina, written in a cursive style.

Кривошеина С.В.

Тюмень, 2016

В данном заключении представлена информация о состоянии доступности объекта социальной инфраструктуры, оформленная в «Паспорте доступности объекта социальной инфраструктуры (ОСИ)», для инвалидов и других маломобильных групп населения с целью принятия управленческих решений обеспечивающих их доступность, согласно методическому пособию «Методика паспортизации и классификации объектов и услуг с целью их объективной оценки для разработки мер, обеспечивающих их доступность» по Приказу Министерства труда и социальной защиты Российской Федерации от 25 декабря 2012 г. №627.

Заключение на обследование разработано по результатам экспертной оценки уровня доступности объекта и соблюдения нормативно-правовых документов в архитектурной, строительной и градостроительной отрасли, а также социальной политике.

Состояние объекта оценено как временно недоступно (ВНД).

Рекомендуем следующие мероприятия по обустройству и адаптации объекта:

- проведение ремонтных работ с заменой или восстановлением составных частей в соответствии с установленной нормативной и технической документацией: СП 59.13330.2012

- организация ситуационной помощи инвалиду (другому маломобильному человеку) со стороны сотрудников учреждения для получения услуги на объекте, в том числе при использовании дополнительных технических средств;

## Обозначения и сокращения, используемые в заключении (Паспорте ОСИ):

### Формы инвалидности

- Г** Инвалиды с нарушениями слуха
- К** Инвалиды, передвигающиеся на креслах-колясках
- О** Инвалиды с нарушениями опорно-двигательного аппарата  
**(ОДА)**
- С** Инвалиды с нарушениями зрения
- У** Инвалиды с нарушениями умственного развития

### Состояние доступности объекта (зоны)

- ДП** Доступно полностью
- ДП-В** Доступен полностью всем
- ДП-И** Доступен полностью избирательно
- ДЧ** Доступно частично
- ДЧ-В** Доступен частично всем
- ДЧ-И** Доступен частично избирательно
- ДУ** Доступно условно
- «ВНД»** Временно недоступно
- «Х»** Не предназначен для посещения инвалидами

### Вариант организации доступности объекта (формы обслуживания)

- «А»** Доступность всех зон и помещений - универсальная
- «Б»** Доступны специально выделенные участки и помещения
- «ДУ»** Доступность условная: дополнительная помощь сотрудника, услуги на дому, дистанционно
- «ВНД»** Не организована доступность
- «ТСР»** Технические средства реабилитации
- «МГН»** Маломобильные группы населения (инвалиды всех категорий)

**Обследование объекта и обработку данных провели:**

Главный инженер ТООО ВОИ

Кривошеина С.В.

Инженер ТООО ВОИ

Бодриченков О.Н.

*(инвалид 3 группы, с нарушением опорно-двигательного аппарата)*

**Прилагаемые документы:**

Фотографий – 44 шт.

Копии документов (Планы, Свидетельство, Сертификаты) – 6 л.



УТВЕРЖДАЮ  
Руководитель УСЗН

«19» 04 2016 г.

**ПАСПОРТ ДОСТУПНОСТИ**  
**объекта социальной инфраструктуры (ОСИ)**  
**№ 9-00**

**1. Общие сведения об объекте**

1.1. Наименование (вид) объекта Автономная некоммерческая организация «Детский оздоровительно-образовательный центр «Алые паруса» (Спальный корпус №1, медицинский пункт).

1.2. Адрес объекта Тюменская область, Тюменский район, 24 км Червишевского тракта.

1.3. Сведения о размещении объекта:

- отдельно стоящее здание 3 этажа, 1029 м<sup>2</sup>, 157 м<sup>2</sup>.

- наличие прилегающего земельного участка \_\_\_\_\_ м<sup>2</sup>.

1.4. Год постройки здания 1978, последнего капитального ремонта - \_\_\_\_\_.

1.5. Дата предстоящих плановых ремонтных работ: текущего 2016 г., капитального 2018 г.

Сведения об организации, расположенной на объекте:

1.6. Название организации (учреждения), (полное юридическое наименование – согласно Уставу, краткое наименование) объекта Автономная некоммерческая организация «Детский оздоровительно-образовательный центр «Алые паруса», (АНО ДООЦ «Алые паруса»).

1.7. Юридический адрес организации (учреждения) Тюменская область, Тюменский район, 24 км Червишевского тракта.

1.8. Основание для пользования объектом (оперативное управление, аренда, собственность) аренда.

1.9. Форма собственности (государственная, негосударственная) государственная.

1.10. Территориальная принадлежность (федеральная, региональная, муниципальная) муниципальная.

1.11. Вышестоящая организация (наименование) Департамент социального развития Тюменской области.

1.12. Адрес вышестоящей организации, другие координаты: 625048, г. Тюмень, ул. Республики 83а.

**2. Характеристика деятельности организации на объекте**  
(по обслуживанию населения)

2.1 Сфера деятельности (здравоохранение, образование, социальная защита, физическая культура и спорт, культура, связь и информация) социальная.

2.2 Виды оказываемых услуг предоставление социальных услуг.

2.3 Форма оказания услуг: (на объекте, с длительным пребыванием, в т.ч. проживанием, на дому, дистанционно): на объекте, с проживанием.

2.4 Категории обслуживаемого населения по возрасту: (дети, взрослые трудоспособного возраста, пожилые; все возрастные категории) дети от 7 до 17 лет.

2.5 Категории обслуживаемых инвалидов: инвалиды, передвигающиеся на коляске, инвалиды с нарушениями опорно-двигательного аппарата; нарушениями зрения, нарушениями слуха, нарушениями умственного развития.

2.6 Плановая мощность: посещаемость (количество обслуживаемых в день), вместимость, пропускная способность: 300 чел.

2.7 Участие в исполнении ИПР инвалида нет.

### 3. Состояние доступности объекта

3.1 Путь следования к объекту пассажирским транспортом (описать маршрут движения с использованием пассажирского транспорта) нет.

наличие адаптированного пассажирского транспорта к объекту нет

3.2 Путь к объекту от ближайшей остановки пассажирского транспорта:

3.2.1 расстояние до объекта от остановки транспорта -.

3.2.2 время движения (пешком) -.

3.2.3 наличие выделенного от проезжей части пешеходного пути нет.

3.2.4 Перекрестки: нерегулируемые; регулируемые, со звуковой сигнализацией, таймером: нерегулируемые.

3.2.5 Информация на пути следования к объекту: акустическая, тактильная, визуальная: визуальная.

3.2.6 Перепады высоты на пути: нет.

Их обустройство для инвалидов на коляске: -.

### 3.3 Организация доступности объекта для инвалидов – форма обслуживания\*

№ п/п	Категория инвалидов (вид нарушения)	Вариант организации доступности объекта (формы обслуживания)*
1.	Все категории инвалидов и МГН	<b>ВНД</b>
	<i>в том числе инвалиды:</i>	
2	передвигающиеся на креслах-колясках	<b>ВНД</b>
3	с нарушениями опорно-двигательного аппарата	<b>ВНД</b>
4	с нарушениями зрения	<b>ВНД</b>
5	с нарушениями слуха	<b>ВНД</b>
6	с нарушениями умственного развития	<b>ВНД</b>

\* - указывается один из вариантов: «А», «Б», «ДУ», «ВНД»

### 3.4 Состояние доступности основных структурно-функциональных зон

№ п/п	Основные структурно-функциональные зоны	Состояние доступности, в том числе для основных категорий инвалидов**
1	Территория, прилегающая к зданию (участок)	<b>ВНД</b>
2	Вход (входы) в здание	<b>ВНД</b>

3	Путь (пути) движения внутри здания (в т.ч. пути эвакуации)	ДЧ-И (Г) ВНД (К, О, С, У)
4	Зона целевого назначения здания (целевого посещения объекта)	ДЧ-И (У, С, О) ВНД (К, Г)
5	Санитарно-гигиенические помещения	ДЧ-И (У, С, Г) ВНД (К, О)
6	Система информации и связи (на всех зонах)	ВНД

\*\* Указывается: ДП-В - доступно полностью всем; ДП-И (К, О, С, Г, У) – доступно полностью избирательно (указать категории инвалидов); ДЧ-В - доступно частично всем; ДЧ-И (К, О, С, Г, У) – доступно частично избирательно (указать категории инвалидов); ДУ - доступно условно, ВНД – временно недоступно

### 3.5. Итоговое заключение о состоянии доступности ОСИ:

#### Состояние доступности объекта оценено как временно недоступно.

Для обеспечения доступности объекта для инвалидов с нарушениями слуха рекомендуется разместить визуальную информацию на путях движения к зоне оказания услуг, установить информационную индукционную систему.

Для инвалидов с нарушением опорно-двигательного аппарата необходимо обустроить поручнями крыльцо в соответствии с ГОСТ Р 51261, унитаз в туалете оборудовать откидными поручнями, установить крючки для одежды и костылей.

Для инвалидов с нарушением зрения необходимо выделить контрастным цветом краевые ступени крыльца и внутренней лестницы (каждого марша лестницы), перед крыльцом нанести предупредительную тактильную полосу, контур входной двери и ручки выделить контрастным цветом, а также предусмотреть на объекте тактильные указатели и информационные таблички с дублированием основной информации рельефно-точечным шрифтом Брайля.

Организация ситуационной помощи заключается в подготовке специалистов по работе с инвалидами и маломобильными группами населения.

Для инвалидов на кресле-коляске построить наружный пандус на входной группе в соответствии с требованиями СП 59.13330.2012, предусмотреть передвижение по лестнице на верхние этажи с помощью ТСП (лестничный мобильный подъёмник), обеспечить доступ в туалет, оборудование туалетов привести в соответствие требуемым нормам. Предусмотреть преодоление порогов высотой более 0,014 м с помощью приставных пандусов.

Обеспечить эвакуационные мероприятия для всех категорий инвалидов.

## 4. Управленческое решение

### 4.1. Рекомендации по адаптации основных структурных элементов объекта

№ п/п	Основные структурно-функциональные зоны объекта	Рекомендации по адаптации объекта (вид работы)*
1	Территория, прилегающая к зданию (участок)	Текущий ремонт
2	Вход (входы) в здание	Капитальный ремонт
3	Путь (пути) движения внутри здания (в т.ч. пути эвакуации)	Капитальный ремонт, индивидуальное решение с ТСП
4	Зона целевого назначения здания (целевого посещения объекта)	Текущий ремонт,

	посещения объекта)	индивидуальное решение с ТСП
5	Санитарно-гигиенические помещения	Капитальный ремонт
6	Система информации на объекте (на всех зонах)	Текущий ремонт, индивидуальное решение с ТСП

\*- указывается один из вариантов (видов работ): не нуждается; ремонт (текущий, капитальный); индивидуальное решение с ТСП; технические решения невозможны – организация альтернативной формы обслуживания

4.2. Период проведения работ 2016-2018 г.г.

*(указывается наименование документа: программы, плана)*

4.3 Ожидаемый результат (по состоянию доступности) после выполнения работ по адаптации ДП-И (С, О, У, Г), ДУ (К).

Оценка результата исполнения программы, плана (по состоянию доступности)

4.4. Для принятия решения требуется, не требуется (нужное подчеркнуть):  
Согласование \_\_\_\_\_ - \_\_\_\_\_.

Имеется заключение уполномоченной организации о состоянии доступности объекта (*наименование документа и выдавшей его организации, дата*), прилагается \_\_\_\_\_.

4.5. Информация размещена (обновлена) на Карте доступности субъекта Российской Федерации дата \_\_\_\_\_ 2016 года.

- Доступная среда - <http://ds.admtyumen.ru>;

- Карта доступности - <http://ds.admtyumen.ru/dsto/map/osi.htm>;

- Консоль (внесение паспортов объектов) – <http://ds.admtyumen.ru/console>.

*(наименование сайта, портала)*

## 5. Особые отметки

Паспорт сформирован на основании:

1. Анкеты (информации об объекте) от «4» апреля 2016 г.

2. Акта обследования объекта: № 227 от «4» апреля 2016 г.





УТВЕРЖДАЮ  
Руководитель организации

20 16 г.

**АНКЕТА**  
**(информация об объекте социальной инфраструктуры)**  
**К ПАСПОРТУ ДОСТУПНОСТИ ОСИ**  
**№ 9-00**

**1. Общие сведения об объекте**

- 1.1. Наименование (вид) объекта Автономная некоммерческая организация «Детский оздоровительно-образовательный центр «Алые паруса» (Спальный корпус №1, медицинский пункт).
- 1.2. Адрес объекта Тюменская область, Тюменский район, 24 км Червишевского тракта.
- 1.3. Сведения о размещении объекта:  
- отдельно стоящее здание 3 этажа, 1029 м<sup>2</sup>, 157 м<sup>2</sup>.  
- наличие прилегающего земельного участка \_\_\_\_\_ м<sup>2</sup>.
- 1.4. Год постройки здания 1978, последнего капитального ремонта - \_\_\_\_\_.
- 1.5. Дата предстоящих плановых ремонтных работ: текущего 2016 г., капитального 2018 г.
- Сведения об организации, расположенной на объекте:
- 1.6. Название организации (учреждения), (полное юридическое наименование – согласно Уставу, краткое наименование) объекта Автономная некоммерческая организация «Детский оздоровительно-образовательный центр «Алые паруса», (АНО ДООЦ «Алые паруса»).
- 1.8. Юридический адрес организации (учреждения) Тюменская область, Тюменский район, 24 км Червишевского тракта.
- 1.8. Основание для пользования объектом (оперативное управление, аренда, собственность) аренда.
- 1.9. Форма собственности (государственная, негосударственная) государственная.
- 1.10. Территориальная принадлежность (федеральная, региональная, муниципальная) муниципальная.
- 1.11. Вышестоящая организация (наименование) Департамент социального развития Тюменской области.
- 1.12. Адрес вышестоящей организации, другие координаты: 625048, г. Тюмень, ул. Республики 83а.

## 2. Характеристика деятельности организации на объекте

(по обслуживанию населения)

2.1 Сфера деятельности (здравоохранение, образование, социальная защита, физическая культура и спорт, культура, связь и информация)

социальная.

2.2 Виды оказываемых услуг предоставление социальных услуг.

2.3 Форма оказания услуг: (на объекте, с длительным пребыванием, в т.ч. проживанием, на дому, дистанционно): на объекте, с проживанием.

2.4 Категории обслуживаемого населения по возрасту: (дети, взрослые трудоспособного возраста, пожилые; все возрастные категории) дети от 7 до 17 лет.

2.5 Категории обслуживаемых инвалидов: инвалиды, передвигающиеся на коляске, инвалиды с нарушениями опорно-двигательного аппарата; нарушениями зрения, нарушениями слуха, нарушениями умственного развития.

2.6 Плановая мощность: посещаемость (количество обслуживаемых в день), вместимость, пропускная способность: 300 чел.

2.7 Участие в исполнении ИПР инвалида нет.

## 3. Состояние доступности объекта

3.1 Путь следования к объекту пассажирским транспортом (описать маршрут движения с использованием пассажирского транспорта)

нет.

наличие адаптированного пассажирского транспорта к объекту нет

3.2 Путь к объекту от ближайшей остановки пассажирского транспорта:

3.2.1 расстояние до объекта от остановки транспорта -

3.2.2 время движения (пешком) -

3.2.3 наличие выделенного от проезжей части пешеходного пути нет.

3.2.4 Перекрестки: нерегулируемые; регулируемые, со звуковой сигнализацией, таймером: нерегулируемые.

3.2.5 Информация на пути следования к объекту: акустическая, тактильная, визуальная: визуальная.

3.2.6 Перепады высоты на пути: нет.

Их обустройство для инвалидов на коляске: -

## 3.3 Организация доступности объекта для инвалидов – форма обслуживания\*

№ п/п	Категория инвалидов (вид нарушения)	Вариант организации доступности объекта (формы обслуживания)*
1.	Все категории инвалидов и МГН	<b>ВНД</b>
	<i>в том числе инвалиды:</i>	
2	передвигающиеся на креслах-колясках	<b>ВНД</b>
3	с нарушениями опорно-двигательного аппарата	<b>ВНД</b>
4	с нарушениями зрения	<b>ВНД</b>
5	с нарушениями слуха	<b>ВНД</b>
6	с нарушениями умственного развития	<b>ВНД</b>

\* - указывается один из вариантов: «А», «Б», «ДУ», «ВНД»

#### 4. Управленческое решение

##### 4.1. Рекомендации по адаптации основных структурных элементов объекта

№ п/п	Основные структурно-функциональные зоны объекта	Рекомендации по адаптации объекта (вид работы)*
1	Территория, прилегающая к зданию (участок)	<b>Текущий ремонт</b>
2	Вход (входы) в здание	<b>Капитальный ремонт</b>
3	Путь (пути) движения внутри здания (в т.ч. пути эвакуации)	<b>Капитальный ремонт, индивидуальное решение с ТСР</b>
4	Зона целевого назначения здания (целевого посещения объекта)	<b>Текущий ремонт, индивидуальное решение с ТСР</b>
5	Санитарно-гигиенические помещения	<b>Капитальный ремонт</b>
6	Система информации на объекте (на всех зонах)	<b>Текущий ремонт, индивидуальное решение с ТСР</b>

\*- указывается один из вариантов (видов работ): не нуждается; ремонт (текущий, капитальный); индивидуальное решение с ТСР; технические решения невозможны – организация альтернативной формы обслуживания

Размещение информации на Карте доступности субъекта Российской Федерации

- Доступная среда - <http://ds.admtyumen.ru>;
- Карта доступности - <http://ds.admtyumen.ru/dsto/map/osi.htm>;
- Консоль (внесение паспортов объектов) – <http://ds.admtyumen.ru/console>.

согласовано \_\_\_\_\_.

(подпись, Ф.И.О., должность; координаты для связи уполномоченного представителя объекта)



УТВЕРЖДАЮ  
Руководитель УСЗН

04 2016 г.

**АКТ ОБСЛЕДОВАНИЯ  
объекта социальной инфраструктуры  
К ПАСПОРТУ ДОСТУПНОСТИ ОСИ  
№ 9-00**

**Тюменская область**

Наименование территориального  
образования субъекта Российской  
Федерации

«4» апреля 2016 г.

**1. Общие сведения об объекте**

1.1. Наименование (вид) объекта Автономная некоммерческая организация «Детский оздоровительно-образовательный центр «Алые паруса» (Спальный корпус №1, медицинский пункт).

1.2. Адрес объекта Тюменская область, Тюменский район, 24 км Червишевского тракта.

1.3. Сведения о размещении объекта:

- отдельно стоящее здание 3 этажа, 1029 м<sup>2</sup>, 157 м<sup>2</sup>.

- наличие прилегающего земельного участка \_\_\_\_\_ м<sup>2</sup>.

1.4. Год постройки здания 1978, последнего капитального ремонта - \_\_\_\_\_.

1.5. Дата предстоящих плановых ремонтных работ: текущего 2016 г., капитального 2018 г.

Сведения об организации, расположенной на объекте:

1.6. Название организации (учреждения), (полное юридическое наименование – согласно Уставу, краткое наименование) объекта Автономная некоммерческая организация «Детский оздоровительно-образовательный центр «Алые паруса», (АНО ДООЦ «Алые паруса»).

1.9. Юридический адрес организации (учреждения) Тюменская область, Тюменский район, 24 км Червишевского тракта.

1.8. Основание для пользования объектом (оперативное управление, аренда, собственность) аренда.

1.9. Форма собственности (государственная, негосударственная) государственная.

1.10. Территориальная принадлежность (федеральная, региональная, муниципальная) муниципальная.

1.11. Вышестоящая организация (наименование) Департамент социального развития Тюменской области.

1.12. Адрес вышестоящей организации, другие координаты: 625048, г. Тюмень, ул. Республики 83а.

## 2. Характеристика деятельности организации на объекте

(по обслуживанию населения)

2.1 Сфера деятельности (здравоохранение, образование, социальная защита, физическая культура и спорт, культура, связь и информация) социальная.

2.2 Виды оказываемых услуг предоставление социальных услуг.

2.3 Форма оказания услуг: (на объекте, с длительным пребыванием, в т.ч. проживанием, на дому, дистанционно): на объекте, с проживанием.

2.4 Категории обслуживаемого населения по возрасту: (дети, взрослые трудоспособного возраста, пожилые; все возрастные категории) дети от 7 до 17 лет.

2.5 Категории обслуживаемых инвалидов: инвалиды, передвигающиеся на коляске, инвалиды с нарушениями опорно-двигательного аппарата; нарушениями зрения, нарушениями слуха, нарушениями умственного развития.

2.6 Плановая мощность: посещаемость (количество обслуживаемых в день), вместимость, пропускная способность: 300 чел.

2.7 Участие в исполнении ИПР инвалида нет.

## 3. Состояние доступности объекта

3.1 Путь следования к объекту пассажирским транспортом (описать маршрут движения с использованием пассажирского транспорта) нет.

наличие адаптированного пассажирского транспорта к объекту нет

3.2 Путь к объекту от ближайшей остановки пассажирского транспорта:

3.2.1 расстояние до объекта от остановки транспорта -.

3.2.2 время движения (пешком) -.

3.2.3 наличие выделенного от проезжей части пешеходного пути нет.

3.2.4 Перекрестки: нерегулируемые; регулируемые, со звуковой сигнализацией, таймером: нерегулируемые.

3.2.5 Информация на пути следования к объекту: акустическая, тактильная, визуальная: визуальная.

3.2.6 Перепады высоты на пути: нет.

Их обустройство для инвалидов на коляске: -.

## 3.3 Организация доступности объекта для инвалидов – форма обслуживания\*

№ п/п	Категория инвалидов (вид нарушения)	Вариант организации доступности объекта (формы обслуживания)*
1.	Все категории инвалидов и МГН	<b>ВНД</b>
	<i>в том числе инвалиды:</i>	
2.	передвигающиеся на креслах-колясках	<b>ВНД</b>
3.	с нарушениями опорно-двигательного аппарата	<b>ВНД</b>
4.	с нарушениями зрения	<b>ВНД</b>
5.	с нарушениями слуха	<b>ВНД</b>
6.	с нарушениями умственного развития	<b>ВНД</b>

\* - указывается один из вариантов: «А», «Б», «ДУ», «ВНД»

### 3.4. Состояние доступности основных структурно-функциональных зон

№ п/п	Основные структурно-функциональные зоны	Состояние доступности, в том числе для основных категорий инвалидов**	Приложение	
			№ на плане	№ фото
1	Территория, прилегающая к зданию (участок)	ВНД	-	1-14
2	Вход (входы) в здание	ВНД	11	15-16
3	Путь (пути) движения внутри здания (в т.ч. пути эвакуации)	ДЧ-И (Г) ВНД (К, О, С, У)	I эт. 11, 3, 7, 18 II эт. 9, 10, 19, 20 III эт. 7, 10, 19, 41, 43	17-35
4	Зона целевого назначения здания (целевого посещения объекта)	ДЧ-И (У, С, О) ВНД (К, Г)	I эт. 4, 46 II эт. 1, 3, 5, 7, 11, 13, 15, 17 III эт. 1, 2, 11, 13, 15, 17	36-41
5	Санитарно-гигиенические помещения	ДЧ-И (У, С, Г) ВНД (К, О)	II эт. 2, 4, 6, 8, 12, 14, 16, 18 III эт. 4, 6, 12, 14, 16, 18	42-44
6	Система информации и связи (на всех зонах)	ВНД	-	-

\*\* Указывается: ДП-В - доступно полностью всем; ДП-И (К, О, С, Г, У) – доступно полностью избирательно (указать категории инвалидов); ДЧ-В - доступно частично всем; ДЧ-И (К, О, С, Г, У) – доступно частично избирательно (указать категории инвалидов); ДУ - доступно условно, ВНД - недоступно

### 3.5. Итоговое заключение о состоянии доступности ОСИ:

#### Состояние доступности объекта оценено как временно недоступно.

Для обеспечения доступности объекта для инвалидов с нарушениями слуха рекомендуется разместить визуальную информацию на путях движения к зоне оказания услуг, установить информационную индукционную систему.

Для инвалидов с нарушением опорно-двигательного аппарата необходимо обустроить поручнями крыльцо в соответствии с ГОСТ Р 51261, унитаз в туалете оборудовать откидными поручнями, установить крючки для одежды и костылей.

Для инвалидов с нарушением зрения необходимо выделить контрастным цветом краевые ступени крыльца и внутренней лестницы (каждого марша лестницы), перед крыльцом нанести предупредительную тактильную полосу, контур входной двери и ручки выделить контрастным цветом, а также предусмотреть на объекте тактильные указатели и информационные таблички с дублированием основной информации рельефно-точечным шрифтом Брайля.

Организация ситуационной помощи заключается в подготовке специалистов по работе с инвалидами и маломобильными группами населения.

Для инвалидов на кресле-коляске построить наружный пандус на входной группе в соответствии с требованиями СП 59.13330.2012, предусмотреть передвижение по лестнице на верхние этажи с помощью ТСП (лестничный мобильный подъёмник), обеспечить доступ в туалет, оборудование туалетов привести в соответствие требуемым нормам. Предусмотреть преодоление порогов высотой более 0,014 м с помощью приставных пандусов.

Обеспечить эвакуационные мероприятия для всех категорий инвалидов.

#### 4. Управленческое решение

##### 4.1. Рекомендации по адаптации основных структурных элементов объекта

№ п/п	Основные структурно-функциональные зоны объекта	Рекомендации по адаптации объекта (вид работы)*
1	Территория, прилегающая к зданию (участок)	<b>Текущий ремонт</b>
2	Вход (входы) в здание	<b>Капитальный ремонт</b>
3	Путь (пути) движения внутри здания (в т.ч. пути эвакуации)	<b>Капитальный ремонт, индивидуальное решение с ТСП</b>
4	Зона целевого назначения здания (целевого посещения объекта)	<b>Текущий ремонт, индивидуальное решение с ТСП</b>
5	Санитарно-гигиенические помещения	<b>Капитальный ремонт</b>
6	Система информации на объекте (на всех зонах)	<b>Текущий ремонт, индивидуальное решение с ТСП</b>

\*- указывается один из вариантов (видов работ): не нуждается; ремонт (текущий, капитальный); индивидуальное решение с ТСП; технические решения невозможны – организация альтернативной формы обслуживания

##### 4.2. Период проведения работ 2016-2018 г.г.

в рамках исполнения \_\_\_\_\_  
(указывается наименование документа: программы, плана)

##### 4.3 Ожидаемый результат (по состоянию доступности) после выполнения работ по адаптации ДП-И (С, О, У, Г), ДУ (К).

Оценка результата исполнения программы, плана (по состоянию доступности)

##### 4.4. Для принятия решения требуется, не требуется (нужное подчеркнуть):

4.4.1. согласование на Комиссии \_\_\_\_\_ - \_\_\_\_\_

(наименование Комиссии по координации деятельности в сфере обеспечения доступной среды жизнедеятельности для инвалидов и других МГН)

4.4.2. согласование работ с надзорными органами (в сфере проектирования и строительства, архитектуры, охраны памятников, другое - указать) не требуется.

4.4.3. техническая экспертиза; разработка проектно-сметной документации;

4.4.4. согласование с вышестоящей организацией (собственником объекта);

4.4.5. согласование с общественными организациями инвалидов общественная организация «Тюменская областная общественная организация Общероссийской общественной организации «Всероссийское общество инвалидов» (ВОИ).

4.4.6. другое \_\_\_\_\_.

Имеется заключение уполномоченной организации о состоянии доступности объекта (наименование документа и выдавшей его организации, дата), прилагается \_\_\_\_\_

4.7. Информация может быть размещена (обновлена) на Карте доступности субъекта Российской Федерации \_\_\_\_\_

- Доступная среда - <http://ds.admtyumen.ru>;
- Карта доступности - <http://ds.admtyumen.ru/dsto/map/osi.htm>;
- Консоль (внесение паспортов объектов) – <http://ds.admtyumen.ru/console>.  
(наименование сайта, портала)

## 5. Особые отметки

### ПРИЛОЖЕНИЯ:

Результаты обследования:

- |  |    |           |    |
|--|----|-----------|----|
| 1. Территории, прилегающей к объекту       | на | <u>14</u> | л. |
| 2. Входа (входов) в здание                 | на | <u>2</u>  | л. |
| 3. Путей движения в здании                 | на | <u>19</u> | л. |
| 4. Зоны целевого назначения объекта        | на | <u>6</u>  | л. |
| 5. Санитарно-гигиенических помещений       | на | <u>3</u>  | л. |
| 6. Системы информации (и связи) на объекте | на | <u>1</u>  | л. |

Результаты фотофиксации на объекте \_\_\_\_\_ на 44 л.

Поэтажные планы, паспорт БТИ \_\_\_\_\_ на 3 л.

Другое (в том числе дополнительная информация о путях движения к объекту) нет.

Руководитель  
рабочей группы:

Главный инженер ТООО ВОИ  
Кривошеина С.В.  
(Должность, Ф.И.О.)

  
\_\_\_\_\_  
(Подпись)

Члены рабочей  
группы:

Специалист по работе с  
инвалидами ТООО ВОИ  
Бодриченков О.Н.

  
\_\_\_\_\_  
(Подпись)

Представитель  
организации  
расположенной  
на объекте:

Главный инженер  
Спиридонов С.В.  
(Должность, Ф.И.О.)

  
\_\_\_\_\_  
(Подпись)



Приложение 1  
к Акту обследования ОСИ к паспорту  
доступности ОСИ  
№ 227  
от «4» апреля 2016 г.

**I. Результаты обследования:**

**1. Территории, прилегающей к зданию (участка)**

АНО ДООЦ «Алые паруса» (Спальный корпус №1) Тюменская область,  
Тюменский район, 24 км Червишевского тракта

наименование объекта, адрес

№ п/п	Наименование функционально-планировочного элемента	Наличие элемента			Выявленные нарушения и замечания		Работы по адаптации объектов	
		есть/нет	№ на плане	№ фото	Содержание	Значимо для инвалида (категория)	Содержание	Виды работ
1.1	Вход (входы) на территорию	есть	-	1-4	- отсутствует информационное табло; - отсутствует предупредительная тактильная полоса за 0,8 м перед калиткой.	С, К, Г, О, У	- установить информационное табло; - нанести предупредительную тактильную полосу.	Текущий ремонт
1.2	Путь (пути) движения на территории	есть	-	5-14	- отсутствует мнемосхема (уличная); - на путях движения (в.т.ч к зонам отдыха) не выполнено понижение бордюрного камня.	С, К, О, Г, У	- установить мнемосхему; - выполнить понижение бордюрного камня; - окрасить желтым цветом бордюрный камень вдоль пути движения (через обин).	Капитальный ремонт
1.3	Лестница (наружная)	нет	-	-	-	-	-	-
1.4	Пандус (наружный)	нет	-	-	-	-	-	-
1.5	Автостоянка и парковка	есть	-	6, 7	- нет специально выделенных мест для стоянки автотранспорта инвалидов.	К, Г, О, С, У	- обустроить парковочные места в соответствии с требуемыми нормами.	Текущий ремонт

## II Заключение по зоне:

Наименование структурно-функциональной зоны	Состояние доступности* (к пункту 3.4 Акта обследования ОСИ)	Приложение		Рекомендации по адаптации (вид работы)** к пункту 4.1 Акта обследования ОСИ
		№ на плане	№ фото	
<b>Территория, прилегающая к зданию (участок)</b>	<b>ВНД</b>	-	1-14	<b>Капитальный ремонт</b>

\* указывается: ДП-В - доступно полностью всем; ДП-И (К, О, С, Г, У) – доступно полностью избирательно (указать категории инвалидов); ДЧ-В - доступно частично всем; ДЧ-И (К, О, С, Г, У) – доступно частично избирательно (указать категории инвалидов); ДУ - доступно условно, ВНД - недоступно

Комментарий к заключению: Состояние доступности объекта оценено как временно недоступно.

Приложение 2  
к Акту обследования ОСИ к паспорту  
доступности ОСИ  
№ 227  
от «4» апреля 2016 г.

**I. Результаты обследования:**

**2. Входа (входов) в здание**

АНО ДООЦ «Алые паруса» (Спальный корпус №1) Тюменская область,  
Тюменский район, 24 км Червишевского тракта  
наименование объекта, адрес

№ п/п	Наименование функционально-планировочного элемента	Наличие элемента			Выявленные нарушения и замечания		Работы по адаптации объектов	
		есть/нет	№ на плане	№ фото	Содержание	Значимо для инвалида (категория)	Содержание	Виды работ
2.1	Лестница (наружная)	есть	-	15	- отсутствуют поручни; - отсутствует предупредительная тактильная полоса перед лестницей; - краевые ступени не выделены контрастным цветом;	О, С, Г, У	- установить поручни в соответствии с ГОСТ Р 51261; - краевые ступени крыльца выделить контрастным цветом; - перед лестницей нанести предупредительную тактильную полосу.	Текущий ремонт
2.2	Пандус (наружный)	нет	-	-	- отсутствует пандус.	К, О, С	- построить пандус в соответствии с требуемыми нормами.	Капитальный ремонт
2.3	Входная площадка (перед дверью)	есть	-	15	- не выявлено.	К, О, С, Г, У	- не нуждается (доступ обеспечен).	-
2.4	Дверь (входная)	есть	-	15, 16	- контур дверей и ручка не выделена контрастным цветом; - на стеклянных панелях отсутствует яркая контрастная маркировка (желтый круг); - высота порога превышает 0,014 м; - отсутствуют световые и звуковые маяки.	С	- выделить контур дверей и ручку контрастным цветом; - нанести яркую контрастную маркировку (желтый круг); - установить световые и звуковые маяки; - порог обустроить приставным пандусом.	Текущий ремонт
2.5	Тамбур	нет	-	-	-	-	-	-

## II Заключение по зоне:

Наименование структурно-функциональной зоны	Состояние доступности* (к пункту 3.4 Акта обследования ОСИ)	Приложение		Рекомендации по адаптации (вид работы)** к пункту 4.1 Акта обследования ОСИ
		№ на плане	№ фото	
Вход в здание	ВНД	-	15, 16	Капитальный ремонт

\* указывается: ДП-В - доступно полностью всем; ДП-И (К, О, С, Г, У) – доступно полностью избирательно (указать категории инвалидов); ДЧ-В - доступно частично всем; ДЧ-И (К, О, С, Г, У) – доступно частично избирательно (указать категории инвалидов); ДУ - доступно условно, ВНД - недоступно

Комментарий к заключению: Состояние доступности объекта оценено как временно недоступно.

Приложение 3  
к Акту обследования ОСИ к паспорту  
доступности ОСИ  
№ 227  
от «4» апреля 2016 г.

**I. Результаты обследования:**

**3. Пути (путей) движения внутри здания (в т.ч. путей эвакуации)**  
**АНО ДООЦ «Алые паруса» (Спальный корпус №1) Тюменская область,**  
**Тюменский район, 24 км Червишевского тракта**

наименование объекта, адрес

№ п/п	Наименование функционально-планировочного элемента	Наличие элемента			Выявленные нарушения и замечания		Работы по адаптации объектов	
		есть/ нет	№ на плане	№ фото	Содержание	Значимо для инвалидов (категория)	Содержание	Виды работ
3.1	Коридор (вестибюль, зона ожидания, галерея, балкон)	есть	I эт. 10, 3, 7, 18 II эт. 9, 19, 20 III эт. 7, 10, 43	17, 18, 19, 24, 27, 29, 31	- не выявлено.	С, Г, О, К, У	- не нуждается (доступ обеспечен).	Текущий ремонт
3.2	Лестница (внутри здания)	есть	I эт. 11 II эт. 10 III эт. 15,07	23, 25, 26, 28	- краевые ступени каждого лестничного марша не выделены контрастным цветом; - не предусмотрен доступ инвалидов-колясочников на второй этаж; - отсутствует связь с администратором; - лестницы оборудованы поручнем с одной стороны.	С, К	- выделить краевые ступени контрастным цветом; - обеспечить доступ с помощью гусеничного мобильного подъемника; - установить кнопку вызова на лестничных клетках каждого этажа; - установить поручни в соответствии с ГОСТ Р 51261.	Текущий ремонт, индивидуальное решение с ТСР
3.3	Пандус (внутри здания)	нет	-	-	-	-	-	-
3.4	Лифт пассажирский (или подъемник)	нет	-	-	-	-	-	-
3.5	Дверь	есть	I эт. 3, 7, 18 II эт. 9, 19, 20 III эт. 7, 10, 43	18, 20, 21, 22, 30	- в дверных проемах встречаются пороги (перепады высот) более 0,014 м; - усилие открывания дверей превышает норму; - отсутствует 5-ти секундная задержка при открывании двери.	К, О, С	- изготовить приставные пандусы; - отрегулировать доводчики дверей.	Текущий ремонт

3.6	Пути эвакуации (в т.ч. зоны безопасности)	есть	I эт. 10, 3 III эт. 10	32-35	- эвакуационный выход не обустроен пандусом; - не предусмотрена эвакуация колясочников с верхних этажей, нет зоны безопасности; - краевые ступени лестниц эвакуационного выхода не выделены контрастным цветом; - крыльцо эвакуационного выхода не оборудовано поручнями.	К, О, С, Г, У	- построить пандус; - крыльцо обустроить поручнями в соответствии с ГОСТ Р 51261; - краевые ступени лестниц выделить контрастным цветом; - предусмотреть эвакуацию колясочников с верхних этажей или обустроить безопасную зону.	Капитальный ремонт, организационные мероприятия
-----	---	------	---------------------------	-------	--	---------------	---	---

**Заключение по зоне:**

Наименование структурно-функциональной зоны	Состояние доступности (к пункту 3.4 Акта обследования ОСИ)	Приложение		Рекомендации по адаптации (вид работы) к пункту 4.1 Акта обследования ОСИ
		№ на плане	№ фото	
Путь (пути) движения внутри здания (в т.ч. пути эвакуации)	ДЧ-И (Г) ВНД (К, О, С, У)	I эт. 3, 7, 10, 11, 18 II эт. 9, 10, 19, 20 Лестница III эт. 7, 10, 43, 15,07	32-35	Капитальный ремонт, индивидуальное решение с ТСР, организационные мероприятия

\* указывается: ДП-В - доступно полностью всем; ДП-И (К, О, С, Г, У) – доступно полностью избирательно (указать категории инвалидов); ДЧ-В - доступно частично всем; ДЧ-И (К, О, С, Г, У) – доступно частично избирательно (указать категории инвалидов); ДУ - доступно условно, ВНД - недоступно

**Комментарий к заключению: Состояние объекта оценено как доступно частично избирательно (Г). Временно недоступно (К, О, С, Г).**

**I. Результаты обследования:**

**4. Зоны целевого назначения здания (целевого посещения объекта)  
АНО ДООЦ «Алые паруса» (Спальный корпус №1) Тюменская область,  
Тюменский район, 24 км Червишевского тракта**  
наименование объекта, адрес

№ п/п	Наименование функционально-планировочного элемента	Наличие элемента			Выявленные нарушения и замечания		Работы по адаптации объектов	
		есть/нет	№ на плане	№ фото	Содержание	Значимо для инвалида (категория)	Содержание	Виды работ
4.1	Кабинетная форма обслуживания	есть	I эт. 4, 46 II эт. 1, 3, 5, 7, 11, 13, 15, 17 III эт. 1, 2, 11, 13, 15, 17	36-41	- отсутствует информационная индукционная система; - высота порогов превышает 0,014 м.	К, Г, О	- установить информационную, индукционную систему; - обустроить пороги высотой более 0,014 м приставными пандусами;	Текущий ремонт, индивидуальное решение с ТСР
4.2	Зальная форма обслуживания	нет	-	-	-	-	-	-
4.3	Прилавочная форма обслуживания	нет	-	-	-	-	-	-
4.4	Форма обслуживания с перемещением по маршруту	нет	-	-	-	-	-	-
4.5	Кабина индивидуального обслуживания	нет	-	-	-	-	-	-

**Заключение по зоне:**

Наименование структурно-функциональной зоны	Состояние доступности (к пункту 4 Акта обследования ОСИ)	Приложение		Рекомендации по адаптации (вид работы) к пункту 4.1 Акта обследования ОСИ
		№ на плане	№ фото	
<b>Зоны целевого назначения (целевого посещения объекта)</b>	<b>ДЧ-И (У, С, О) ВНД (К, Г)</b>	<b>II эт. 1, 4, 5, 13</b>	<b>14, 18, 20</b>	<b>Текущий ремонт, индивидуальное решение с ТСР</b>

\* указывается: ДП-В - доступно полностью всем; ДП-И (К, О, С, Г, У) – доступно полностью избирательно (указать категории инвалидов); ДЧ-В - доступно частично всем; ДЧ-И (К, О, С, Г, У) – доступно частично избирательно (указать категории инвалидов); ДУ - доступно условно, ВНД – недоступно

**Комментарий к заключению: Состояние объекта оценено как доступно частично избирательно (О, У, С). Временно недоступно (Г, К).**

Приложение 5  
к Акту обследования ОСИ к паспорту  
доступности ОСИ  
№ 227  
от «4» апреля 2016 г.

**I. Результаты обследования:**

**5. Санитарно-гигиенических помещений**

АНО ДООЦ «Алые паруса» (Спальный корпус №1) Тюменская область,

Тюменский район, 24 км Червишевского тракта

наименование объекта, адрес

№ п/п	Наименование функционально-планировочного элемента	Наличие элемента			Выявленные нарушения и замечания		Работы по адаптации объектов	
		есть/ нет	№ на плане	№ фото	Содержание	Значимо для инвалида (категория)	Содержание	Виды работ
5.1	Туалетная комната	есть	II эт. 2, 4, 6, 8, 12, 14, 16, 18 III эт. 4, 6, 12, 14, 16, 18	42 - 44	- размеры туалетов не соответствуют требованиям – отсутствует место для разворота кресла-коляски; - отсутствуют откидные поручни на унитазах; - отсутствуют поручни у раковины; - отсутствуют крючки для одежды и костылей; - ширина дверного проема менее 0,9 м; - отсутствует связь с администратором.	К, О, С, У	- обеспечить место для разворота кресла-коляски; - установить откидные поручни на унитазах; - установить поручни к раковине; - установить крючки для одежды и костылей; - произвести уширение проемов; - установить кнопку вызова со шнурком.	Капитальный ремонт
5.2	Душевая/ ванная комната	есть	II эт. 2, 4, 6, 8, 12, 14, 16, 18 III эт. 4, 6, 12, 14, 16, 18	42 - 44	- в душевых кабинках отсутствуют поручни и стульчики.	К, О, С	- установить поручни и стульчики.	Текущий ремонт
5.3	Бытовая комната (гардеробная)	нет	-	-	-	-	-	-



## II Заключение по зоне:

Наименование структурно-функциональной зоны	Состояние доступности* (к пункту 3.4 Акта обследования ОСИ)	Приложение		Рекомендации по адаптации (вид работы)** к пункту 4.1 Акта обследования ОСИ
		№ на плане	№ фото	
<b>Санитарно-гигиенические помещения</b>	<b>ДЧ-И (У, С, Г) ВНД (К, О)</b>	II эт. 2, 4, 6, 8, 12, 14, 16, 18 III эт. 4, 6, 12, 14, 16, 18	42-44	<b>Капитальный ремонт</b>

\* указывается: ДП-В - доступно полностью всем; ДП-И (К, О, С, Г, У) – доступно полностью избирательно (указать категории инвалидов); ДЧ-В - доступно частично всем; ДЧ-И (К, О, С, Г, У) – доступно частично избирательно (указать категории инвалидов); ДУ - доступно условно, ВНД - недоступно

Комментарий к заключению: Состояние доступности объекта оценено как доступен частично избирательно (У, С, Г). Временно недоступно (К, О).

Приложение 6  
к Акту обследования ОСИ к паспорту  
доступности ОСИ  
№ 227  
от «4» апреля 2016 г.

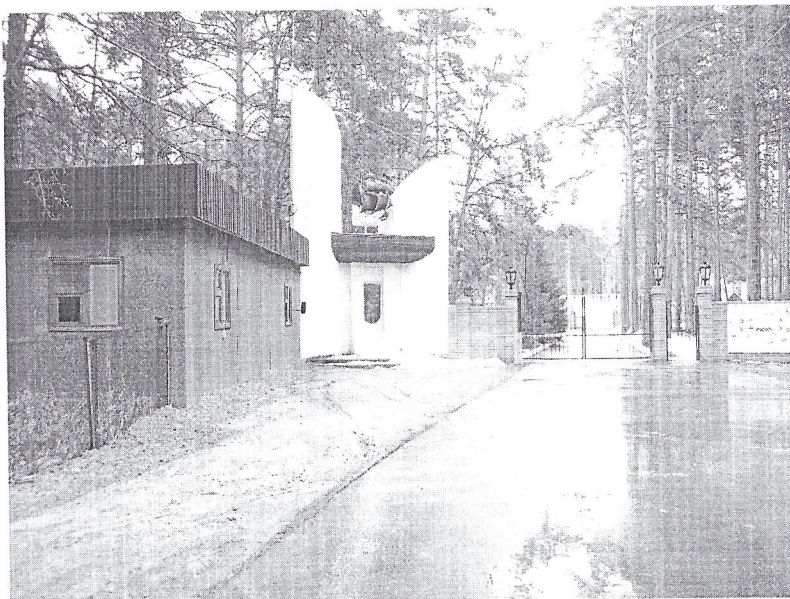
**I. Результаты обследования:**

**6. Системы информации на объекте**

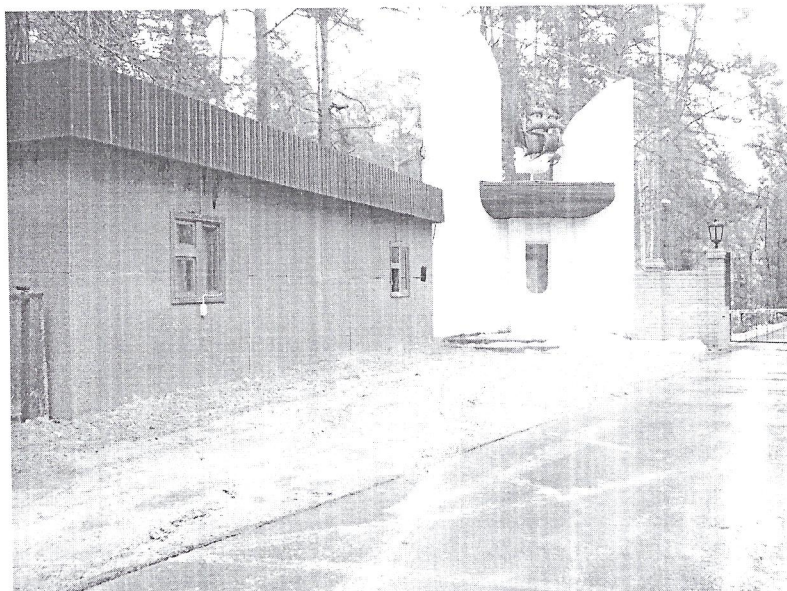
АНО ДООЦ «Алые паруса» (Спальный корпус №1) Тюменская область,  
Тюменский район, 24 км Червишевского тракта  
наименование объекта, адрес

№ п/п	Наименование функционально-планировочного элемента	Наличие элемента			Выявленные нарушения и замечания		Работы по адаптации объектов	
		есть/ нет	№ на плане	№ фото	Содержание	Значимо для инвалида (категория)	Содержание	Виды работ
6.1	Визуальные средства	нет	-	-	- отсутствуют информационные таблички, указатели, пиктограммы, маркировки; - отсутствуют световые маяки; - отсутствует информационный терминал; - отсутствует информационное электронное табло (бегущая строка) (уличная, в помещении).	К, О, С, Г, У	- обеспечить визуальную информацию на объекте.	Текущий ремонт, организационные мероприятия
6.2	Акустические средства	нет	-	-	- отсутствует информационная индукционная система; - отсутствуют звуковые маяки.	Г, С	- установить информационную индукционную систему; - установить звуковые маяки.	Индивидуальное решение с ТСР
6.3	Тактильные средства	нет	-	-	- отсутствуют информационные тактильные таблички с шрифтом Брайля, пиктограммы; - отсутствует информационная мнемосхема; - отсутствуют напольные тактильные указатели.	С	- установить информационные тактильные таблички с шрифтом Брайля, пиктограммы; - установить информационную мнемосхему; - нанести напольные тактильные указатели.	Текущий ремонт

Фотография №1



Фотография №2



Фотография №3



Фотография №4



Фотография №5



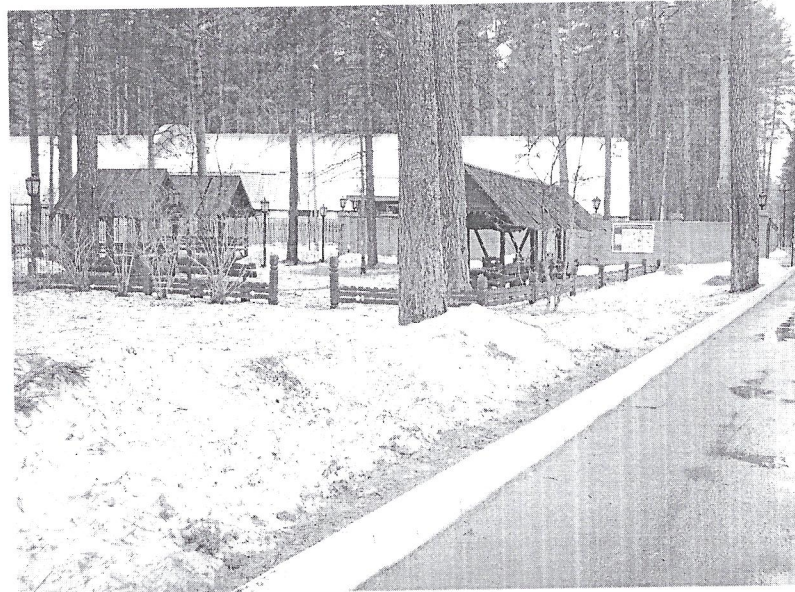
Фотография №6



Фотография №7



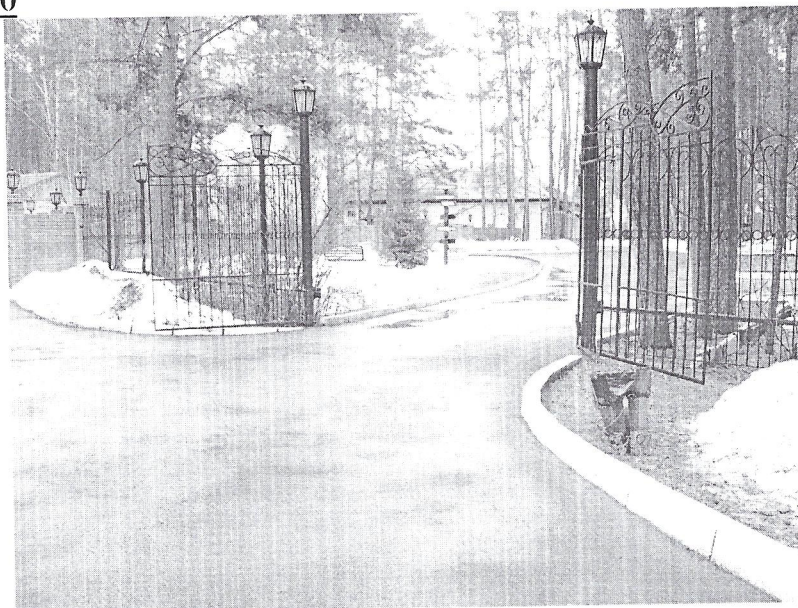
Фотография №8



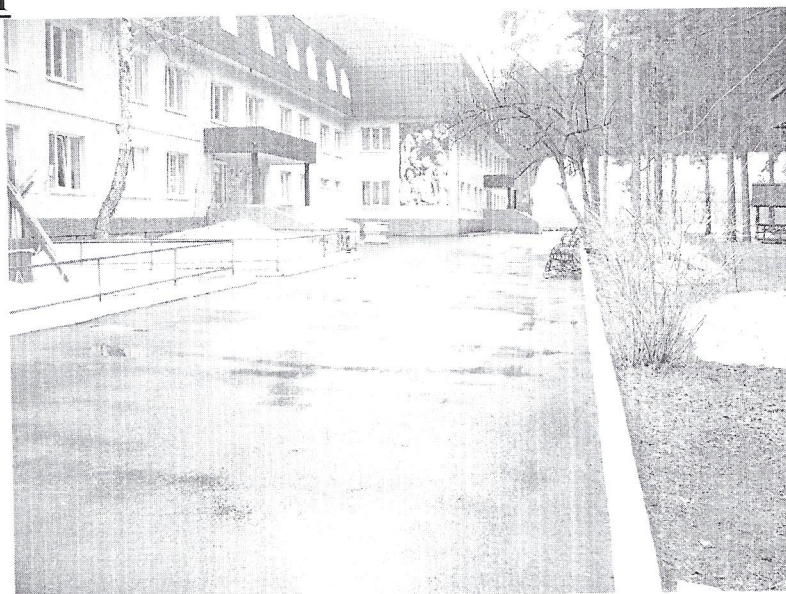
Фотография №9



Фотография №10



Фотография №11



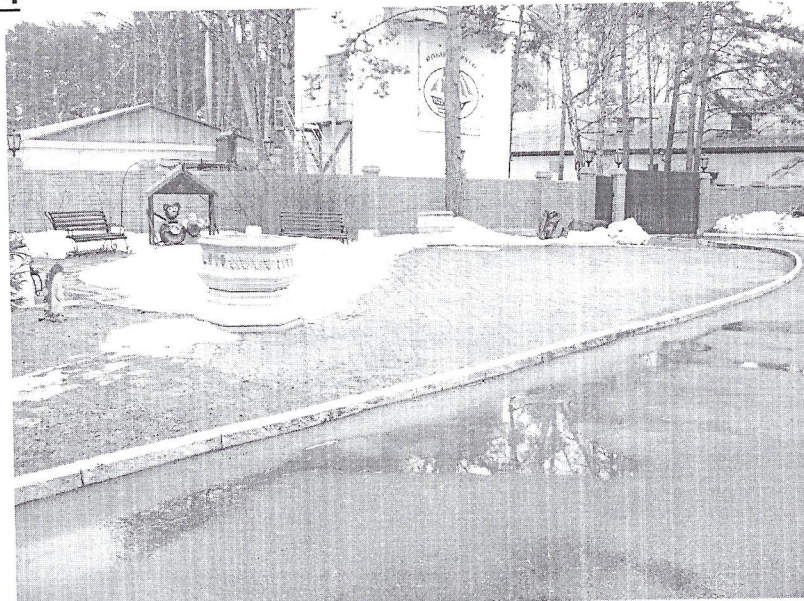
Фотография №12



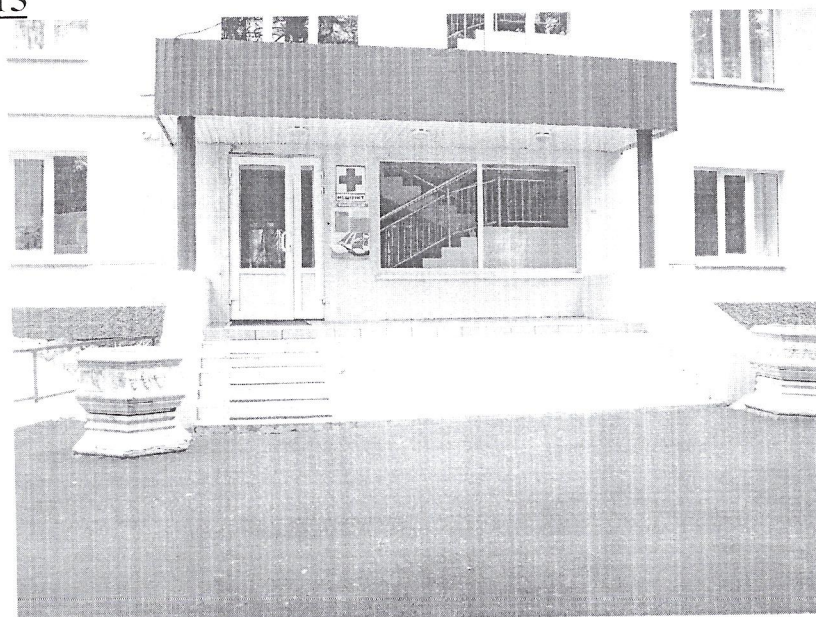
Фотография №13



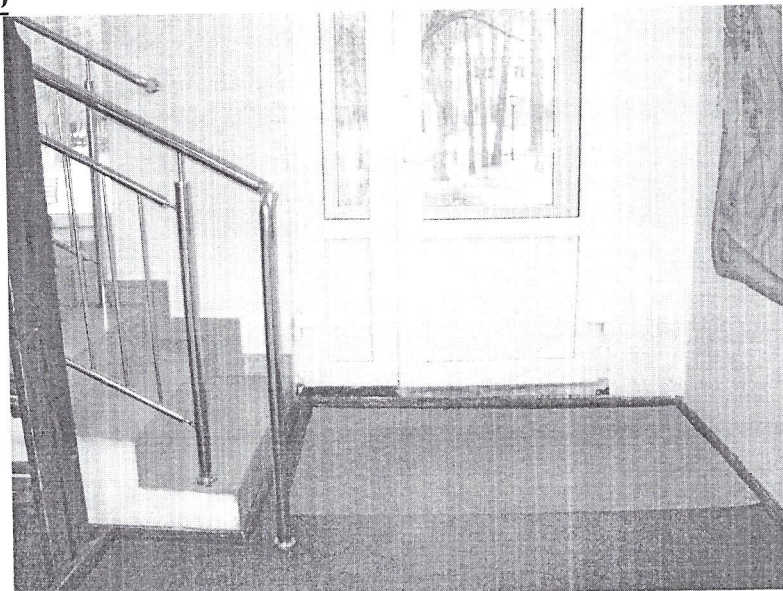
Фотография №14



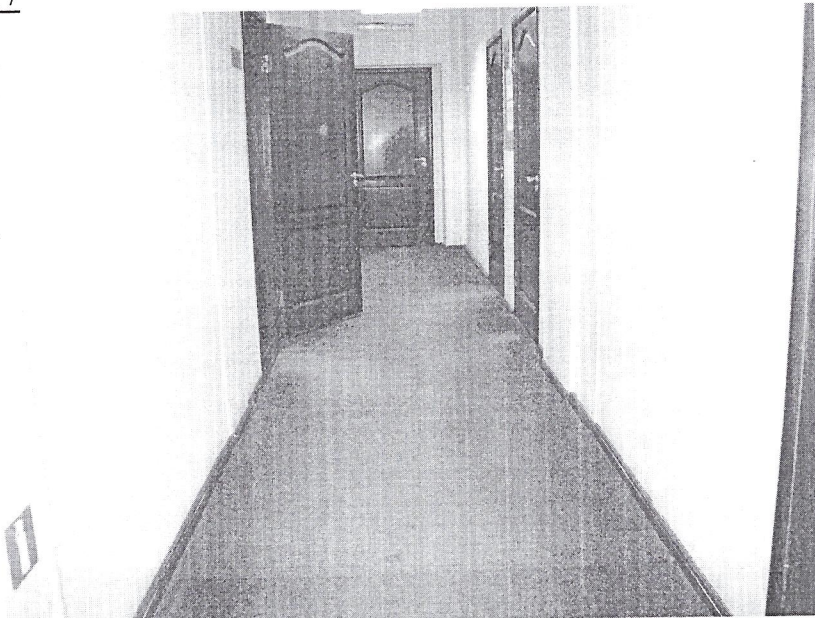
Фотография №15



Фотография №16



Фотография №17

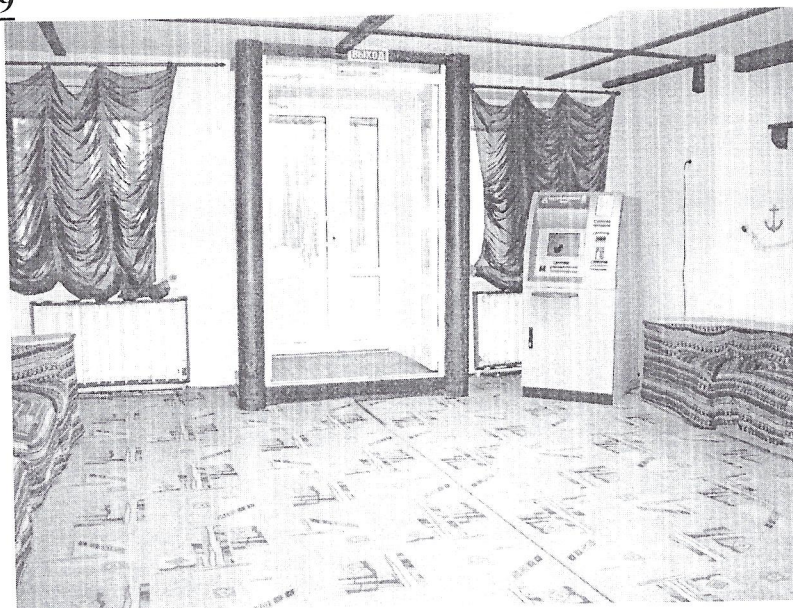


Фотография №18





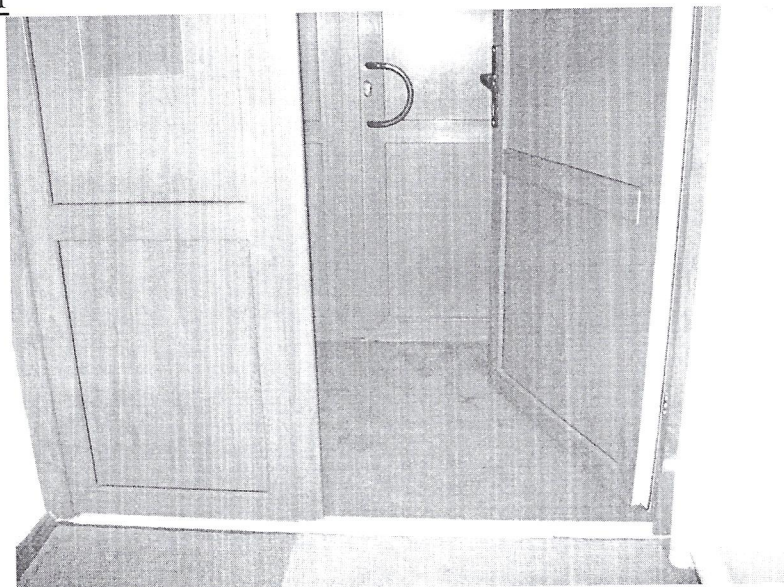
Фотография №19



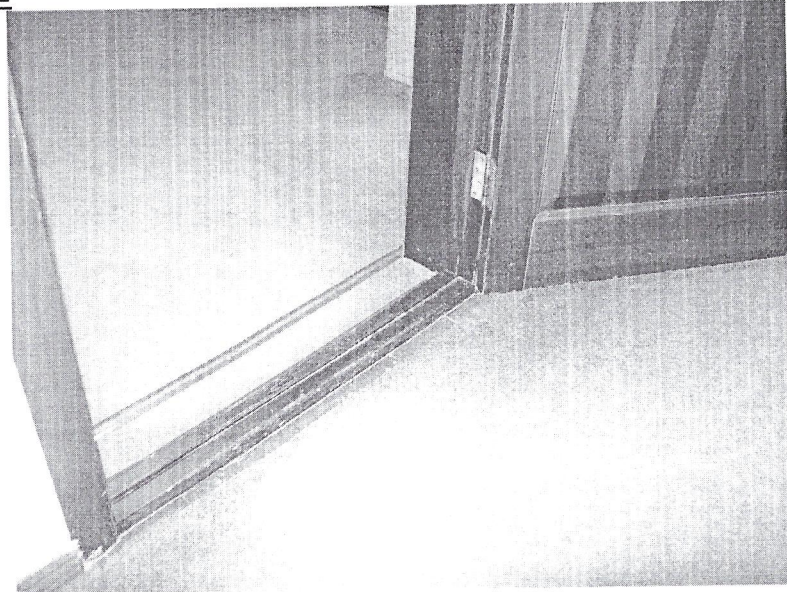
Фотография №20



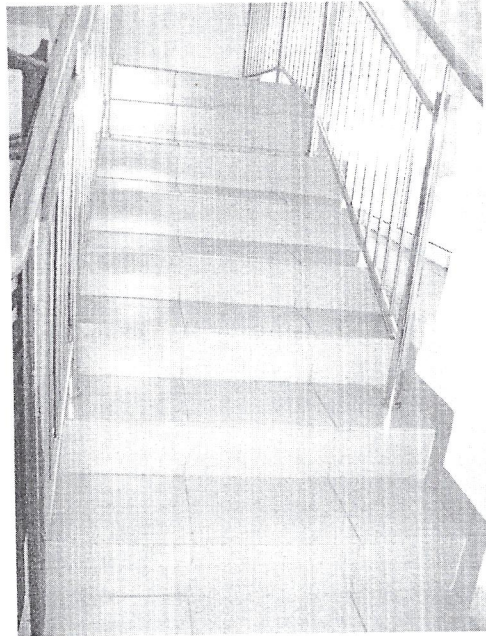
Фотография №21



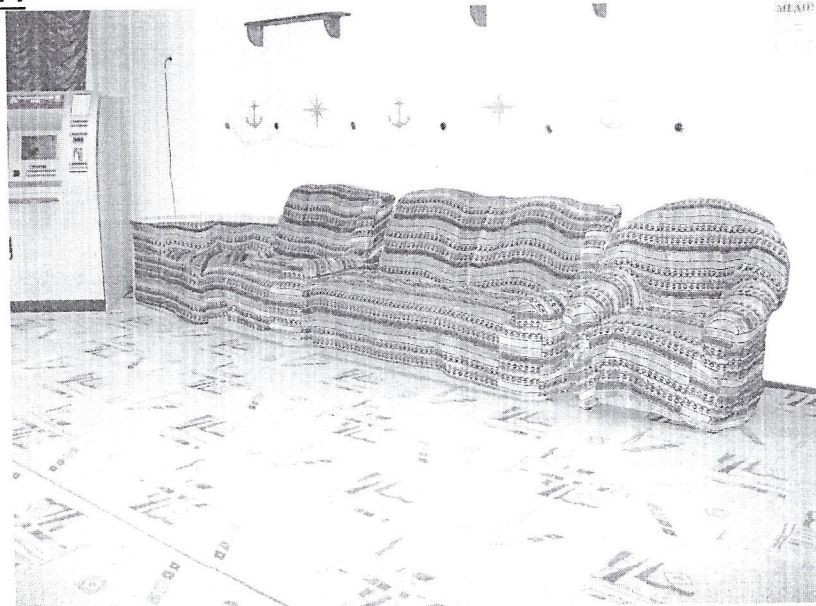
Фотография №22



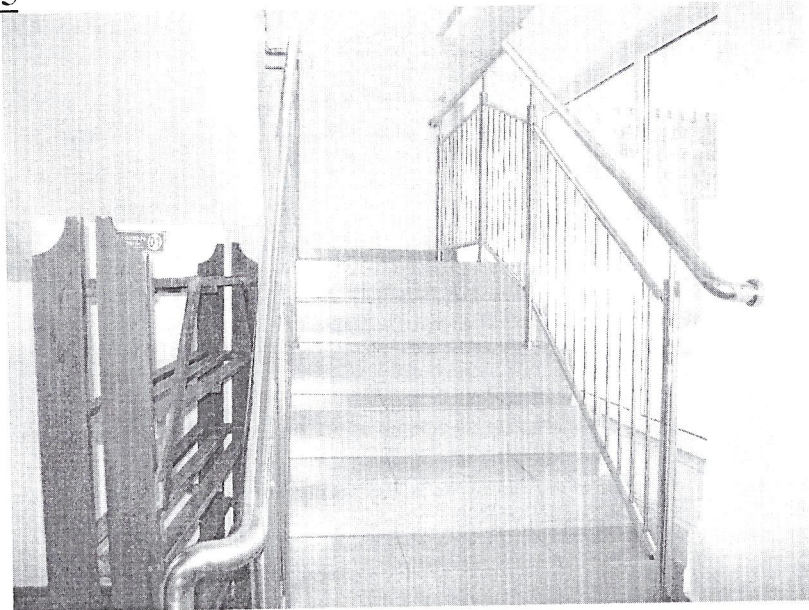
Фотография №23



Фотография №24



Фотография №25



Фотография №26



Фотография №27



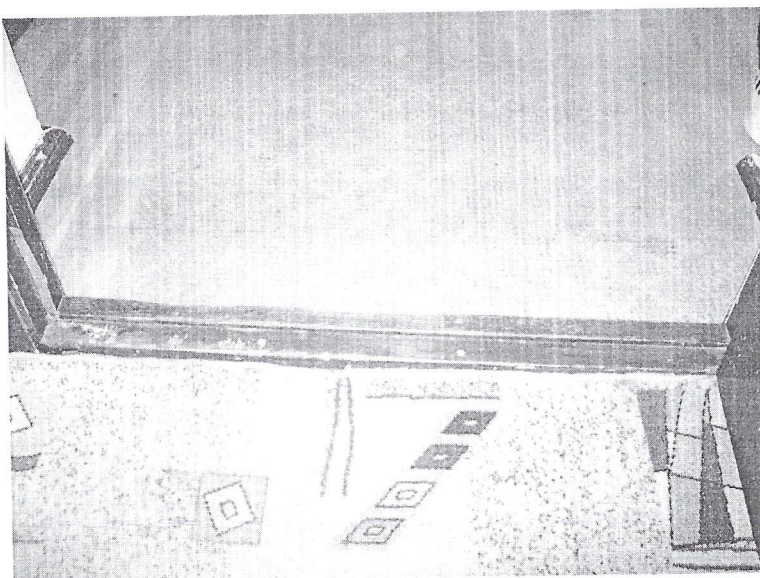
Фотография №28



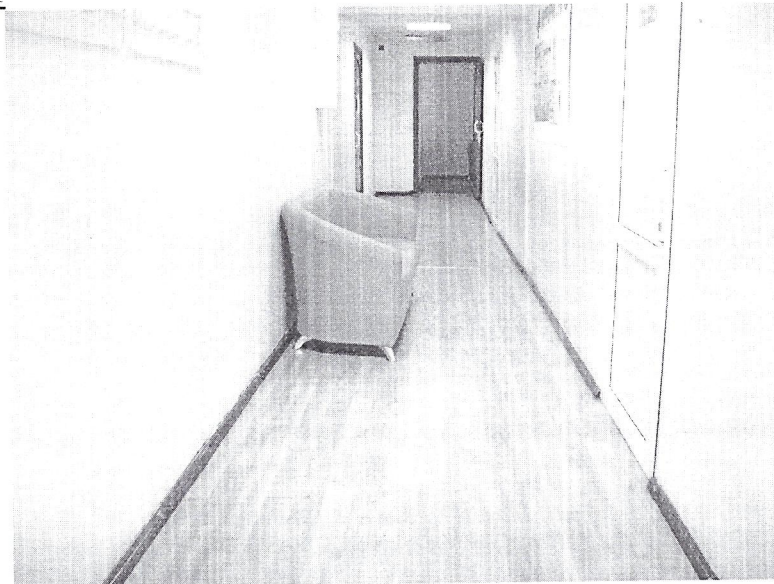
Фотография №29



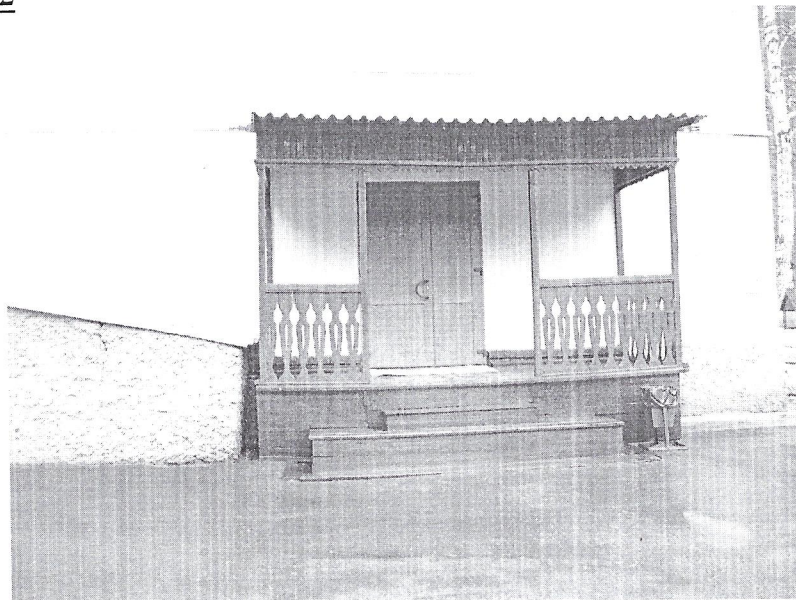
Фотография №30



Фотография №31



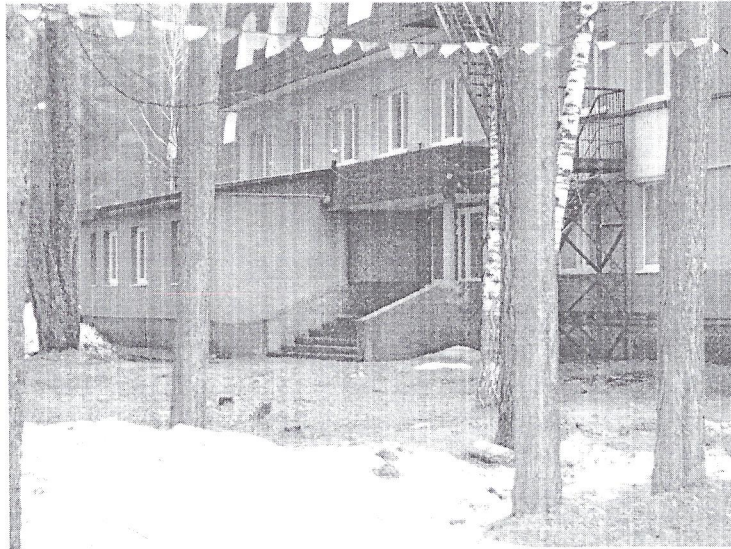
Фотография №32



Фотография №33



Фотография №34



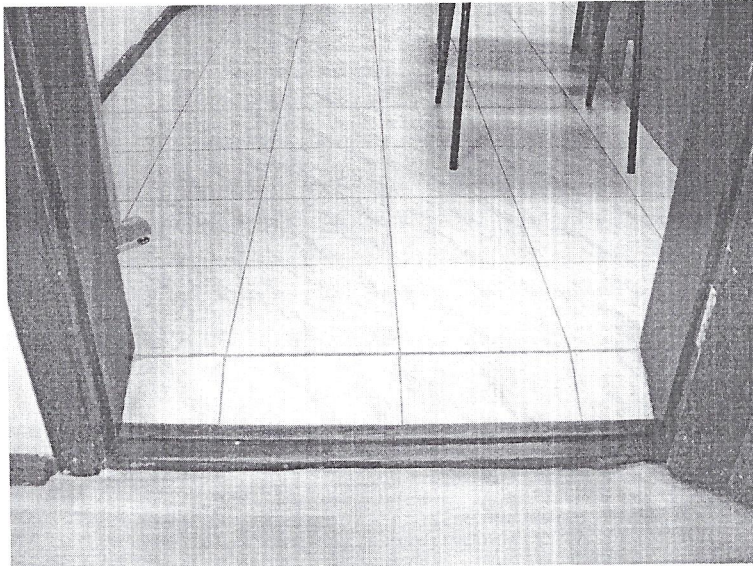
Фотография №35



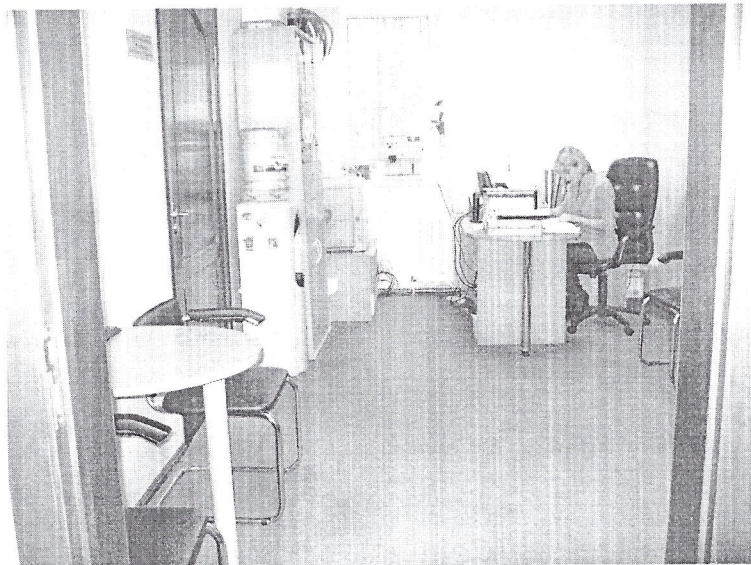
Фотография №36



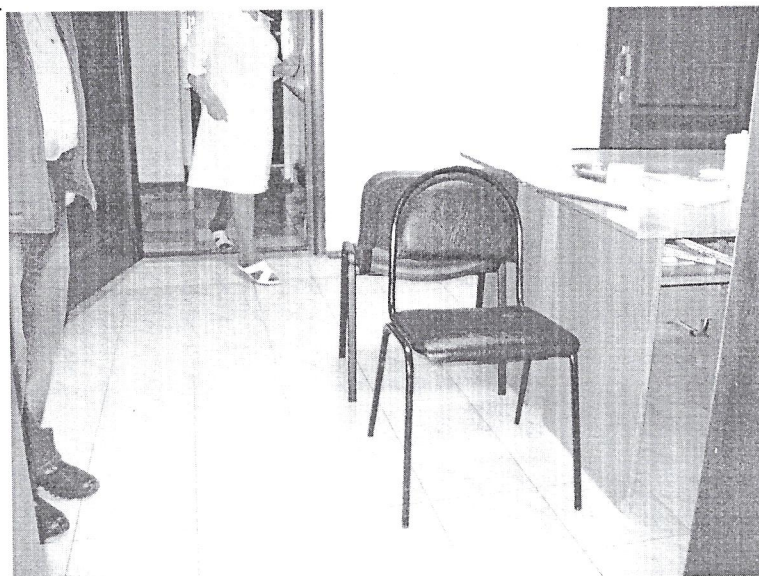
Фотография №37



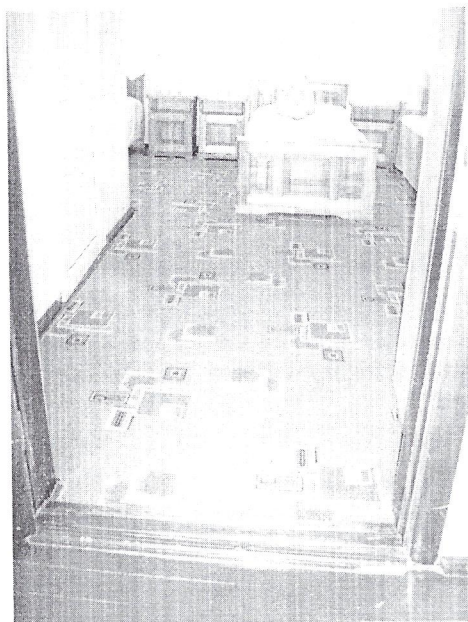
Фотография №38



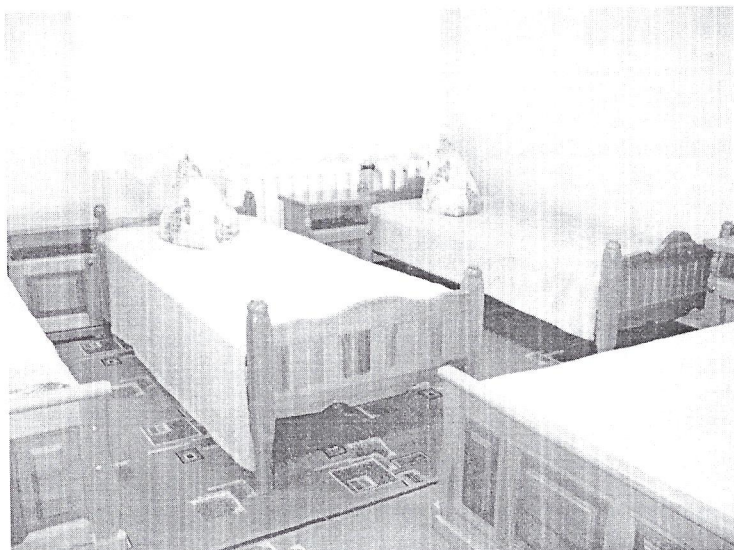
Фотография №39



Фотография №40



Фотография №41

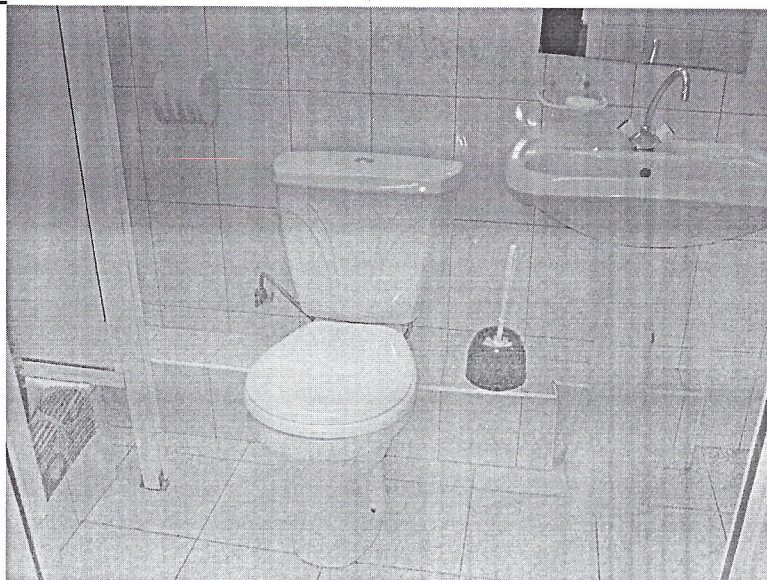


Фотография №42





**Фотография №43**



**Фотография №44**



ФЕДЕРАЛЬНОЕ АГЕНТСТВО ПО  
ТЕХНИЧЕСКОМУ РЕГУЛИРОВАНИЮ  
И МЕТРОЛОГИИ

СВИДЕТЕЛЬСТВО

о регистрации в едином реестре зарегистрированных систем  
добровольной сертификации

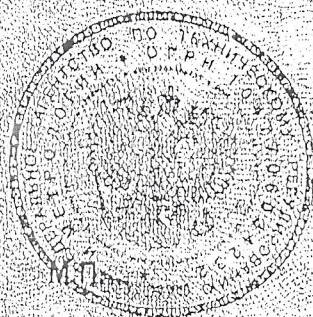
Регистрационный № РОСС RU.K1039.04ЖЖЖО

СИСТЕМА ДОБРОВОЛЬНОЙ СЕРТИФИКАЦИИ  
«МИР, ДОСТУПНЫЙ ДЛЯ ВСЕХ»

Свидетельство выдано Общероссийской общественной  
организации «Всероссийское общество инвалидов»

Заместитель Руководителя  
Федерального агентства по  
техническому регулированию и  
метрологии

А.В. Зажигалкин



Дата регистрации  
«02» апреля 2013 г.



Система добровольной сертификации  
«Мир, доступный для всех»  
(СДС «Мир, доступный для всех»)

Орган по сертификации «Общероссийская общественная организация  
«Всероссийское общество инвалидов»  
Адрес: 110121, г. Москва, Кутузовский проспект, д. 30/32

**СЕРТИФИКАТ**

**ЭКСПЕРТА № 0032**

Регистрационный номер РОСС RU.К1039.04ЖЖЖО  
Срок действия с 01 октября 2014 г. по 30 сентября 2017 г.

Настоящий сертификат удостоверяет, что

**Кривошеина Светлана Владимировна**

аттестован(а) в качестве эксперта в области обеспечения  
безбарьерной среды для инвалидов и маломобильных групп  
населения в соответствии с требованиями СТО ВОИ К1039.04  
ЖЖЖО:001;002;003;004;005;006;007;008.13 «Эксперты в области  
обеспечения безбарьерной среды для инвалидов и  
маломобильных групп населения. Требования к компетенции»  
на основании протокола № 1 от «30» сентября 2014 г.

Руководитель  
органа по сертификации

Аомакин-Румянцев А.В.

М.П.

Эксперт

Рысев О. В.

**ВОИ**

**ВМ**  
ВСЕРОССИЙСКОЕ  
ОБЩЕСТВО  
ИНВАЛИДОВ

ВСЕРОССИЙСКОЕ ОБЩЕСТВО ИНВАЛИДОВ

Система добровольной сертификации

«МИР, ДОСТУПНЫЙ ДЛЯ ВСЕХ»

(СДС «МИР, ДОСТУПНЫЙ ДЛЯ ВСЕХ»)



# СЕРТИФИКАТ

Выдан в том, что

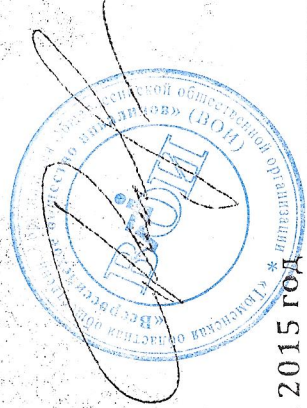
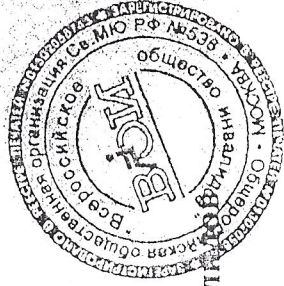
**Бодриченков Олег Николаевич**

Принял (-а) участие в семинаре

«Подготовка общественных экспертов в системе добровольной сертификации  
«МИР, ДОСТУПНЫЙ ДЛЯ ВСЕХ»

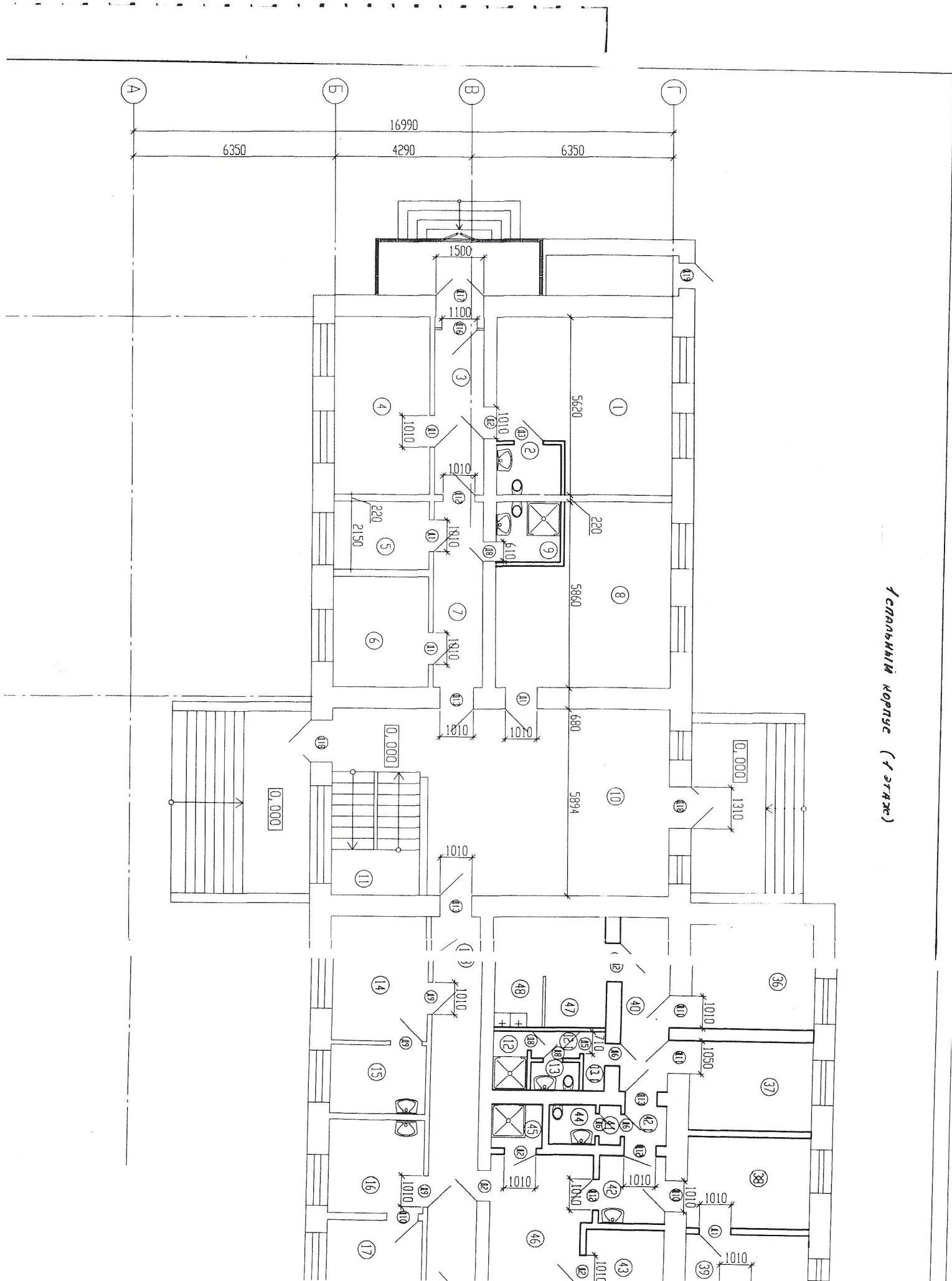
Заместитель председателя  
Всероссийского общества инвалидов

**О.В. Рысев**

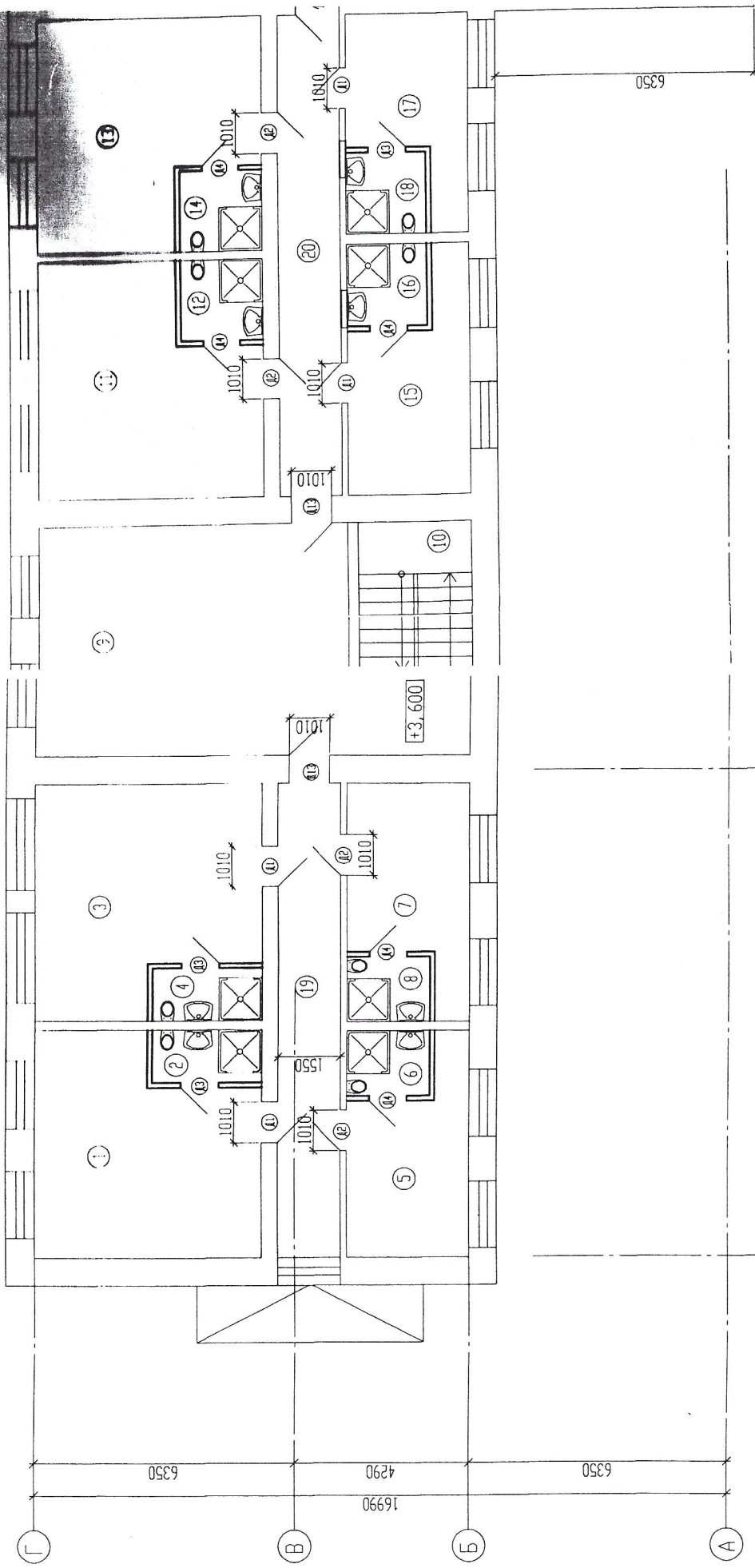


Казань 2015 год

ГЛАВНЫЙ КОРИДОР (1 этаж)



Спальный корпус (2 этаж)

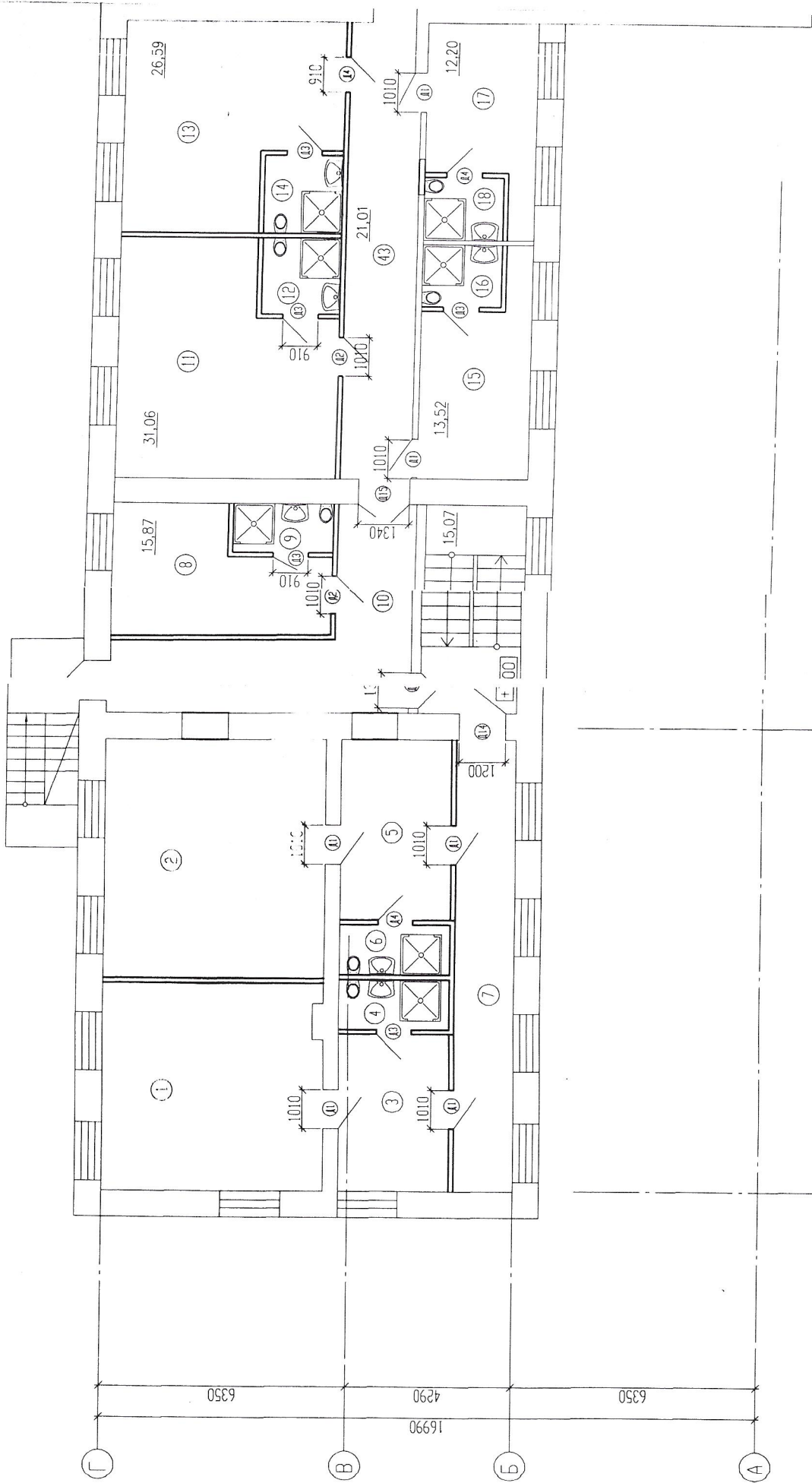


19450

12000

6

1 спальный корпус (3 этаж)



6350

4290

6350

16990

12000

19450

619